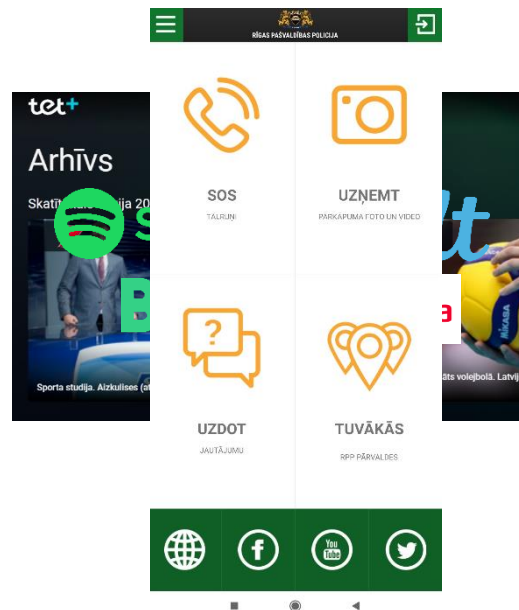


# Datu Centrs - pamats ciparu laikmetam

tet

# Ciparu laikmets

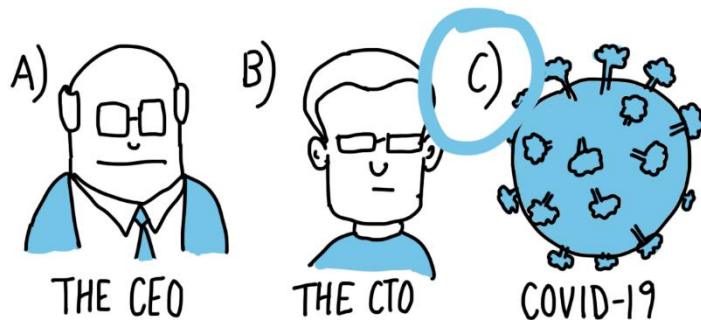
- Viss '-as-a-Service'
- Tas, kas nepieciešams
- Tad, kad nepieciešams



# Pandēmijas laikmets

Digitālā transformācija – gadiem runājam, pandēmijā darām.

WHO LED THE DIGITAL TRANSFORMATION  
OF YOUR COMPANY ?



BUSINESSILLUSTRATOR.COM

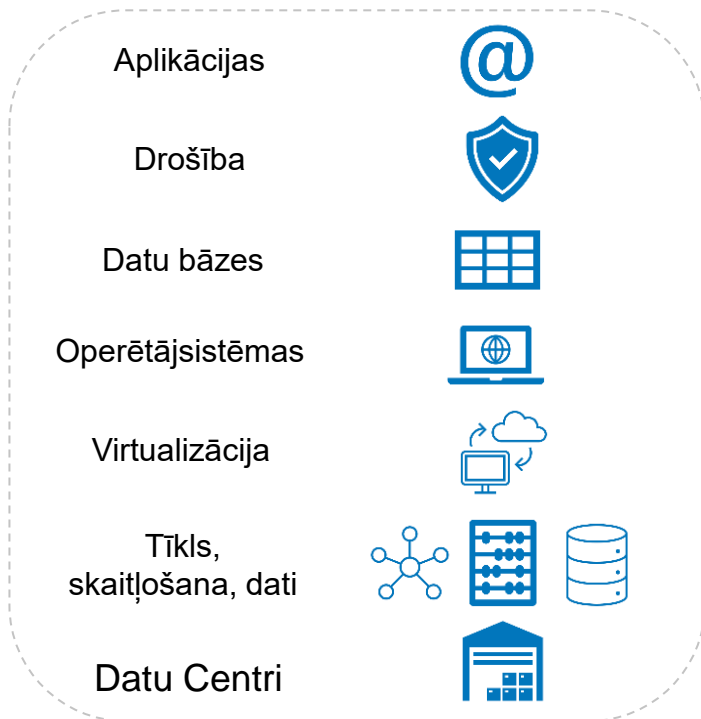
## Prioritātes pandēmijas laikmetā

- Atpakaļceļa nav
- Uzņēmumi digitalizē procesus
- Darbinieki pielāgojas darbam no mājām
- IT infrastruktūras nozīme aug

## Prioritātes pandēmijas laikmetā

- Pieejamībai arvien jātuvojas 100%
- 100% droši risinājumi neeksistē
- Ignorēt riskus ir bīstami

# IT infrastruktūras modeļi



**SaaS**

Software as a Service

**PaaS**

Platform as a Service

**IaaS**

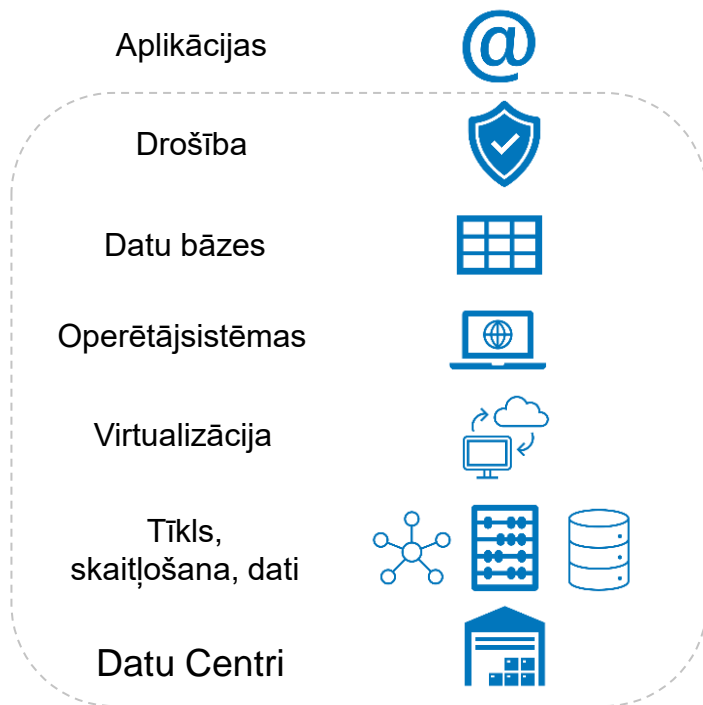
Infrastructure as a Service

**SaaS**

Software as a Service



# IT infrastruktūras modeļi



## PaaS Platform as a Service



# IT infrastruktūras modeļi

Aplikācijas



Drošība



Datu bāzes



Operētājsistēmas



Virtualizācija



Tīkls,  
skaitļošana, dati



Datu Centri



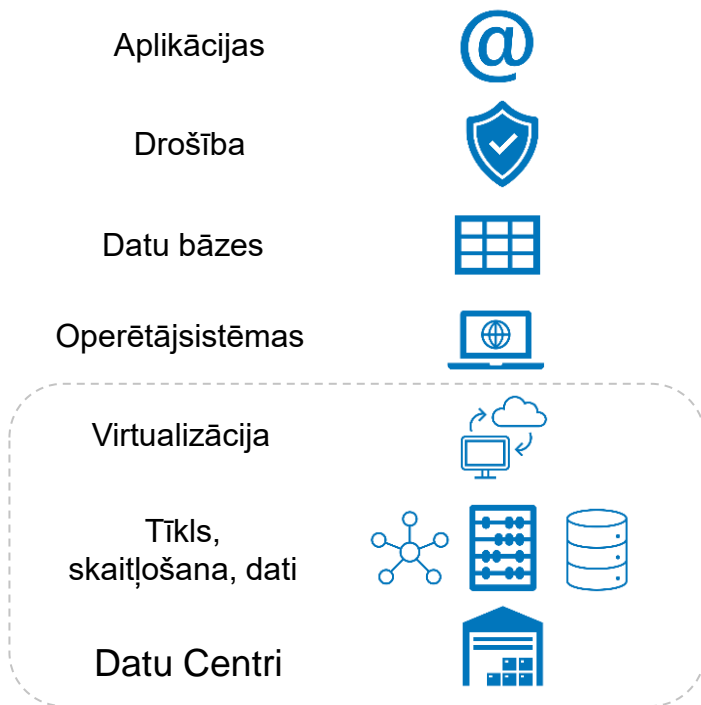
IaaS  
Infrastructure as a Service

tet cloud

tet



# Hibrīd-mākoņi



## Publiskie Mākoņi

- Patērē tieši to, kas nepieciešams
- Maini resursu apjomu jebkurā brīdī
- Nav definēti līguma termiņi
- Ērta pārvaldība
  
- 'Skaļi' kaimiņi
- Drošība
- Izmaksas

## Privātie Mākoņi

- Sistēma uzbūvēta tieši Tev
- Platforma nav jādala
- Izmaksas potenciāli zemākas
  
- Fiksēti līgumi
- Izmaiņas prasa laiku





- Visam pamatā – elektroapgāde
- Elektroapgādes pārrāvumi notiek regulāri
- 9. jūnijs 2020. – elektrība nav lielā daļā Rīgas.
- SRPK – vidēji divi pārrāvumi gadā uz katru patērētāju
- Datu centrs nav imūns, datu centrs ir sagatavots pārrāvumiem

DELFI > Latvijā > Sabiedrība  
11.09.2021 21:41

Sestdienas vakarā Talsos aptuveni 2300 'Sadales tīkls' klientiem traucēta elektroapgāde (6)

TVNET > Zinas > Latvijā > Augstsprieguma tīkla vadītājs: tik plašs elektropārrāvums Latvijā nebija pieredzēts gadiem

      16

2020. gada 9. jūnijs 14:49

## Augstsprieguma tīkla vadītājs: tik plašs elektropārrāvums Latvijā nebija pieredzēts gadiem

DELFI > Latvijā > Sabiedrība  
08.12.2020 15:45

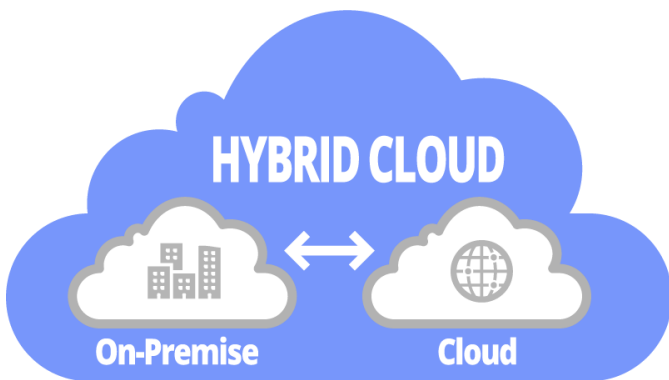
Teju 17 tūkstošiem Ogres iedzīvotāju ir traucēta elektroapgāde (3)

# Datu Centrs



- Datu centrs nenozīmē tikai iekārtu izvietošanu
- Modernā datu centrā – pieejams ir pilns IT pakalpojumu klāsts
- Datu centrā ir resursi, kas nav pieejami lielākajai daļai uzņēmumu
- Darbs notiek 24x7
- Pieredze izvēloties pareizo IT risinājumu
- Sertifikāti nav tikai glīta izkārtne

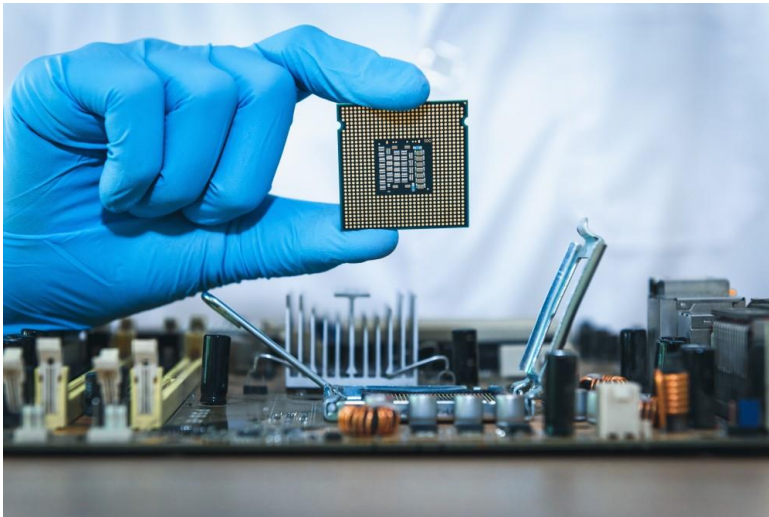
# Hibrīd-mākoņi



## Hibrīd-risinājums retail uzņēmumam

- Public + Hybrid
- Public priekš front-end
- Private priekš back-end
- Mērogojamība ar kontrolētām izmaksām

# Hibrīd-mākoņi



Datu centra resursi glābj  
pusvadītāju piegāžu krīzes laikā

- Iekārtu piegādes ~6 mēneši
- Resursi nepieciešami uzreiz
- Migrācija lokālajā tīklā

# Tet datu centru pakalpojumi



Serveru/ IT iekārtu  
izvietošana datu centrā



Mākoņu pakalpojumi  
(TetCloud)



Serveru/ IT iekārtu  
pārdošana un noma



Rezerves kopēšana  
mākonī (BaaS)



Serveru / IT iekārtu  
OS&DB & aplikāciju  
administrēšana

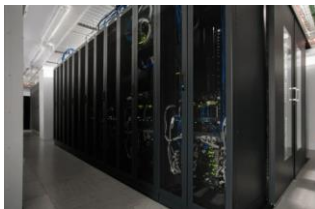


Rezerves datu centrs  
mākonī (DRS)

S3

S3 (objektu) datu  
glabāšanas pakalpojums

# Tet datu centri



## Dattum

**Pieejamība:**  
99.982 %

**Elektrība:**  
10 kW/ statne

**Statņu skaits:**  
100



## Kleistu

**Pieejamība:**  
99.75 %

**Elektrība:**  
7 kW/ statne

**Statņu skaits:**  
80



## Pērses

**Pieejamība:**  
99.75 %

**Elektrība:**  
5 kW/ statne

**Statņu skaits:**  
122



## Brīvības

**Pieejamība:**  
99.75 %

**Elektrība:**  
5 kW/ statne

**Statņu skaits:**  
50



## Keldiša

**Pieejamība:**  
99.75 %

**Elektrība:**  
5 kW/ statne

**Statņu skaits:**  
50



Payment Card  
Industry - Data  
Security Standard





## Kāpēc Tet?

### **Kompetence un pieredze**

Plašākā sertificētu ekspertu komanda  
Baltijā

### **Individuāla pieeja**

Individuāla risinājumu izstrāde  
un personīga attieksme

### **Esam jums tuvāk**

Tehniskais atbalsts LV, RUS, ENG  
valodās 24x7x365





Kontakti

[dc@tet.lv](mailto:dc@tet.lv)

tet